

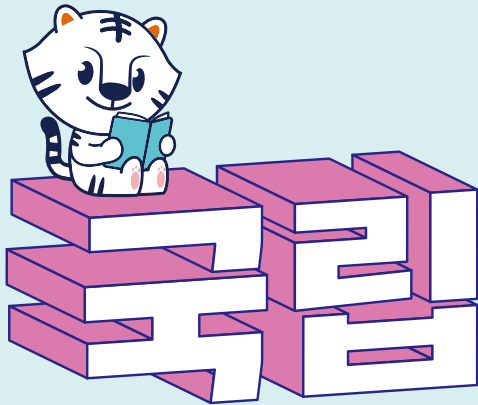
2024학년도

한경국립대학교

대학입학전형 주요사항



환경



대학

# 2024학년도

## 한경국립대학교

### 대학입학전형 주요사항

I 전형요약 및 주요사항(변경사항)	2
II 모집단위 및 인원	6
III 전형별 주요사항	10
정원내	10
정원외	12
IV 전형방법	14
V 성적계산 (학생부 교과, 비교과 및 대학수학능력)	15
학생부 교과	15
대학수학능력	17
VI 실기고사	18
VII 2023학년도 전형 결과	19
VIII 기타 참고사항	22

# I . 전형 주요사항

구분	2023학년도		2024학년도			
구조조정	• 한경대학교-한국복지대학간 통합 - 입학정원 1,271명, 34개 모집단위		• ‘좌동’			
모집인원	• 수시 80.6%, 정시 19.4%		• 수시 80.5%, 정시 19.5%			
전형별 방법	• 정원내 - 수시		• 정원내 - 수시			
	구분	전형명	전형방법	구분	전형명	전형방법
	학생부 교과	학생부교과 (일반전형A)	• 교과 100, 수능최저 ※수학 미적분 또는 기하 -2등급 감산	학생부 교과	학생부교과 (일반전형A)	• 교과 100, 수능최저 ※① 4개영역중 2개영역 선택 ② 수학영역 감산처리 기준 전년도와 동일
		학생부교과 (일반전형P)	• 교과 100 • 수능최저 미반영		학생부교과 (일반전형P)	• ‘좌동’
	실기/실적 위주	실기위주 (특수교육대상자)	• 교과 30, 면접 70		학생부교과 (특수교육대상자P)	• 교과 60, 면접 40
		실기/실적위주 (체육특기자) (올림픽종목2명, 정구3명)	• 학생부 교과 25 + 출결 5 + 실적 70	실기/실적 위주	실기위주 (체육특기자) (올림픽종목2명, 정구2명)	• ‘좌동’
		실기위주 (음악특기자)	<일반, 특수교육대상자> • 실기 100		실기위주 (음악특기자P)	• ‘좌동’ ※실기점수 60점 미만 불합격 (100점 만점 기준)
	학생부 종합	학생부종합 (잠재력우수자)	• 서류평가* 70 • 면접 30** * 교과, 비교과 등 종합 * 자기소개서 폐지 ** 동영상 업로드 면접	학생부 종합	학생부종합 (잠재력우수자)	• 면접고사 폐지 • 서류평가* 100 * 교과, 비교과 등 종합
		학생부종합 (사회적배려, 농어촌학생)	• 서류평가* 100 * 교과, 비교과 등 종합 * 자기소개서 폐지		학생부종합 (사회통합)	• 지원자격 조정 • 서류평가* 100 * 교과, 비교과 등 종합
		학생부 교과	학생부교과 (지역균형선발)	• 신설 • 교과 100 • 수능최저 미적용		

구분	2023학년도			2024학년도		
전형별 방법	• 정시('다'군)			• 정시('다'군)		
	구분	전형명	전형방법	구분	전형명	전형방법
	수능위주	수능위주 (일반전형A)	• 수능 100	수능위주	수능위주 (일반전형A)	• '좌동'
		수능위주 (일반전형P)	• 수능 100		수능위주 (일반전형P)	• '좌동'
		수능위주 (특수교육대상자P)	• 수능 70, 면접 30		수능위주 (특수교육대상자P)	• '좌동'
		수능위주 (디자인)	• 수능 60, 실기 40		실기위주 (디자인)	• 전형방법 변경 • 수능 40, 실기 60
실기/실적 위주	실기위주	실기위주 (음악특기자P)	<일반, 특수교육대상자> • 실기 100	실기 위주	실기위주 (음악특기자P)	• '좌동' ※실기점수 60점미만 불합격 (100점 만점 기준)
	<b>• 정원의외</b> - 학생부교과 6개, 실기위주 2개(법령범위 내) ※ 1. 학생부 교과: 교과 100 2. 실기위주: 면접 100			<b>• 정원의외 '좌동'</b> - 학생부교과 6개, 실기위주 2개(법령범위 내) ※ 1. 학생부 교과: 교과 100 2. 실기위주: 면접 100		
학생부 교과	• 학년별 반영비율 구분 없이 전교과 반영			• '좌동'		
수능	<b>• 모집단위별 4개 영역 반영</b> - 국어(30), 수학(20), 영어(30), 탐구(20) 또는 국어(20), 수학(30), 영어(30), 탐구(20) 또는 국어, 수학, 영어 택 2 각 40, 탐구 택 1 20 <b>&lt;특수교육대상자&gt;</b> <b>• 모집단위별 3개 영역 반영</b> - 전모집단위: 국어, 수학, 영어 택 2 각 40, 탐구 택 1 20 ※ 수능 미응시자 기본점수 부여 <b>&lt;공통&gt;</b> <b>• 가산점반영</b> - 수학 '미적분, 기하', 과학탐구: 10 ~ 20% 범위 <b>• 절대평가 영역 처리</b> - '한국사': 응시여부 반영(미응시 시 불합격처리) - '영어': 수시 등급활용, 정시 등급별 배점 활용			<b>• 학부별 3개 영역 반영</b> - 전모집단위: 국어, 수학, 영어 중 택 2 각 40, 탐구 택 1 20 ※ 특수교육대상자 수능 미응시자 기본점수 부여 <b>• 가산점반영(인문사회계열 제외)</b> - 수학 '미적분, 기하', 과학탐구: 10 ~ 20% 범위 <b>• 절대평가 영역 처리</b> - '한국사': 응시여부 반영(미응시 시 불합격처리) ※ 특수교육대상자 제외 - '영어': 수시 등급활용, 정시 등급별 배점 활용		

※ A: 안성캠퍼스, P: 평택캠퍼스

# 전형일정 (수시)

구분		기간	장소	비고
원서접수		2023.9.11.(월) 09:00 ~ 9.15.(금) 18:00 까지	• 본 대학 입시 홈페이지 - <a href="http://ipsi.hknu.ac.kr">http://ipsi.hknu.ac.kr</a> • 원서접수 대행사	• 인터넷 원서접수
서류제출	등기우편 (또는 방문제출)	2023.9.22.(금) 소인분 (방문 시 제출분)에 한함. ※ 단, 9.16.(토)~9.17.(일) 방문 제출 불가	• 안성캠퍼스 입학관리본부	• 서류제출 항목 등 세부사항은 전형유형별 모집요강 참조 • 미도착 또는 기한 경과 후 도착분은 불합격 처리
학교장 추천 대상자 입력 (해당전형에 한함)		2023.9.18.(월) 09:00 ~ 9.22.(금) 18:00 까지	• 원서접수 대행사	• 고교별 1명의 학교장 추천전형 담당교사가 인터넷 원서접수 대행 사이트에 로그인하여 추천
면접/실기고사 (평택캠퍼스)		2023.10.19.(목)	• 본 대학 지정장소	• 면접 및 실기 대상자 • 세부일정 및 장소는 본 대학 입시 홈페이지[ 평택캠퍼스]에서 확인할 수 있음. • 수험표와 신분증 지참
합격자 발표	정원내·외 해당전형	2023.11.15.(화) 14:00(예정)	• 본 대학 입시 홈페이지	• 합격증 등 유인물은 본 대학 입시 홈페이지에서 출력 가능 • 합격자 발표는 개별 통지하지 않음. • 합격증 등 유인물은 본 대학 입시 홈페이지에서 출력 가능 • 합격자 발표는 개별 통지하지 않음.
	정원내 해당전형	2023.12.14.(목) 14:00(예정)		
최초 합격자 등록확인 서약서 제출		2023.12.18.(월) ~ 12.21.(목) 16:00까지	• 본 대학 입시 홈페이지	• 등록확인 서약서 작성 · 제출 • 미제출 시 <b>미등록 불합격 처리</b>
총원 합격자	발표	2023.12.21.(목) ~ 12.28.(목) 18:00까지	• 본 대학 입시 홈페이지	• 대학 사정에 따라 일정 및 발표 방법은 변동될 수 있음. ※ 변경 시 본 대학 홈페이지에 공고함.
	등록확인서약서 제출	2023.12.22.(화) ~ 12.29.(금) 16:00까지	• 본 대학 입시 홈페이지	• 등록확인 서약서 작성 · 제출 • 미제출 시 <b>미등록 불합격 처리</b>
등록금 납부		2024.2.7.(화) ~ 2.13.(화) 16:00까지	• 지정은행 가상계좌 이체	• 본 대학 입시 홈페이지 접속 후 - 등록금납부고지서를 출력하여 등록금 납부고지서에 표기된 가상계좌로 이체

## 전형일정 (정시)

[단위: 명]

구분		기간	장소	비고
원서접수('다'군)		2024.1.3.(수) 09:00 ~ 1.6.(토) 18:00 까지	<ul style="list-style-type: none"><li>본 대학 입시 홈페이지 - http://ipsi.hknu.ac.kr</li><li>원서접수 대행사</li></ul>	<ul style="list-style-type: none"><li>인터넷 원서접수</li></ul>
서류제출	등기우편 (또는 방문제출)	2024.1.10.(수) 소인분 (방문 시 제출분)에 한함. ※ 단, 1.6.(토)~1.7.(일) 방문 제출 불가	<ul style="list-style-type: none"><li>안성캠퍼스 입학관리본부</li></ul>	<ul style="list-style-type: none"><li>서류제출 항목 등 세부사항은 전형유형별 모집요강 참조</li><li>미도착 또는 기한 경과 후 도착분은 불합격 처리</li></ul>
실기 및 면접고사 대상자 발표 ※ 1) 안성캠퍼스 - 시각미디어디자인전공 - 재외국민과 외국인 2) 평택캠퍼스 - 제품공간디자인전공 - 실용음악전공 - 특수교육대상자		2024.1.17.(목)	<ul style="list-style-type: none"><li>본 대학 지정장소</li></ul>	<ul style="list-style-type: none"><li>면접 및 실기 대상자</li><li>세부일정 및 장소는 본 대학 입시 홈페이지에서 확인할 수 있음.</li><li>수험표와 신분증 지참</li></ul>
고사일정	실기고사	2024.1.25.(목) ※ 실기 및 면접고사 대상자 발표 시 입실장소와 시간 확인	<ul style="list-style-type: none"><li>본 대학 지정장소</li></ul>	
	면접고사			
합격자 발표		2024.2.6.(화) 14:00(예정)	<ul style="list-style-type: none"><li>본 대학 입시 홈페이지</li></ul>	<ul style="list-style-type: none"><li>합격증 등 유인물은 본 대학 입시 홈페이지에서 출력 가능</li><li>합격자 발표는 개별 통지하지 않음.</li></ul>
등록기간(최초합격자)		2024.2.7.(수) ~ 2.13.(화) 16:00까지	<ul style="list-style-type: none"><li>본 대학 입시 홈페이지</li></ul>	<ul style="list-style-type: none"><li>등록확인 서약서 작성 · 제출</li><li>미제출 시 <b>미등록 불합격 처리</b></li></ul>
총원 합격자	발표	2024.2.13.(화) ~ 2.20.(화) 18:00까지	<ul style="list-style-type: none"><li>본 대학 입시 홈페이지</li></ul>	<ul style="list-style-type: none"><li>대학 사정에 따라 일정 및 발표 방법은 변동될 수 있음. ※ 변경 시 본 대학 홈페이지에 공고함</li></ul>
	등록	2024.2.14.(수) ~ 2.21.(수) 16:00까지	<ul style="list-style-type: none"><li>본 대학 입시 홈페이지</li></ul>	<ul style="list-style-type: none"><li>본 대학 입시 홈페이지 접속 후 등록금납부고지서를 출력하여 등록금 납부고지서에 표기된 가상계좌로 이체</li></ul>

# II. 모집단위 및 인원 <안성캠퍼스> 정원내

[단위: 명]

모집단위명		입학 정원	수시						정시		정원내 합계
			학생부 교과 (일반 전형)	실기 위주 등 (체육 특기자)	학생부 종합		학생부 교과	수시 소개	수능 위주	실기 위주	
					잠재력 우수자	사회 통합			일반 전형	일반 전형	
인문융합 공공인재학부	문예창작미디어콘텐츠홍보전공, 영미언어문학전공, 행정학전공	80	41		22	1	2	66	15		81
법경영학부	법학전공, 경영학전공	82	42		21	2	2	67	15		82
웰니스산업 융합학부	의류산업학전공, 아동가족복지학전공, 식품영양학전공, 스포츠과학전공	86	42	4	20	1	2	69	17		86
식물자원 조경학부	식물생명환경전공, 조경학전공	92	47		24	2	2	75	17		92
동물생명 융합학부	동물생명과학전공, 동물응용과학전공	65	33		18	1	1	53	12		65
생명공학부	원예생명공학전공, 응용생명공학전공	61	33		16	1	1	51	11		62
건설환경공학부	토목공학전공, 환경공학전공	81	42		20	2	2	66	15		81
사회안전시스템 공학부	안전공학전공, 지역자원시스템공학전공	77	40		20	1	2	63	14		77
식품생명화학 공학부	식품생명공학전공, 화학공학전공	89	45		23	2	2	72	17		89
컴퓨터 응용수학부	소프트웨어&서비스컴퓨팅전공, 소프트웨어융합전공, 응용수학전공	73	38		18	1	2	59	14		73
ICT로봇 기계공학부	ICT로봇공학전공, 기계공학전공	80	41		21	1	2	65	15		80
전자전기공학부	전자공학전공, 전기공학전공	80	36		32	2	2	72	8		80
디자인건축 융합학부*	시각미디어디자인전공-무실기	55			14		1	15			15
	시각미디어디자인전공-실기									40	40
	건축학전공(5년제)*	23	15		3	1	1	20	3		23
	건축공학전공(4년제)	17	11		3	1	1	16	2		18
주간 소계		1,041	506	4	275	19	25	829	175	40	1,044
건설환경공학부(야)	토목공학전공(야)	20	11		5		1	17	4		21
식품생명화학 공학부(야)	식품생명공학전공(야)	26	14		3		1	18	8		26
야간 소계		46	25		8		2	35	12		47
총계		1,087	531	4	283	19	27	864	187	40	1,091

\*건축학인증 프로그램 운영

※ 1. 상기 인원은 대학구조개혁 관련 입학정원 조정 시 변동될 수 있음  
2. 변동 시 입학홈페이지(<http://ipsi.hknu.ac.kr>) 공지 예정



## <안성캠퍼스> 정원외

[단위: 명]

모집단위명		수시							정원의 합계
		학생부교과					실기위주		
		특성 학교 졸업자	농어촌 학생	기초 생활 수급자 등	서해 5도 학생	특성화등 고졸 재직자	재외 국민	외국인	
인문융합 공공인재학부	문예창작미디어콘텐츠홍보전공, 영미언어문학전공,행정학전공		4	2	5		20	제한 없음	6
법경영학부	법학전공, 경영학전공		4	2					6
웰니스산업 융합학부	의류산업학전공, 아동가족복지학전공, 식품영양학전공, 스포츠과학전공	2	4	2					8
식물자원조경학부	식물생명환경전공, 조경학전공	2	5						7
동물생명융합학부	동물생명과학전공, 동물응용과학전공	1	3						4
생명공학부	원예생명공학전공, 응용생명공학전공	1	2						3
건설환경공학부	토목공학전공, 환경공학전공	1	3						4
사회안전시스템 공학부	지역자원시스템공학전공, 안전공학전공		3						3
식품생명화학공학부	식품생명공학전공, 화학공학전공	1	4						5
컴퓨터 응용수학부	소프트웨어&서비스컴퓨팅전공, 소프트웨어융합전공, 응용수학전공	1	3	1					5
ICT로봇기계공학부	ICT로봇공학전공, 기계공학전공		2						2
전자전기공학부	전자공학전공, 전기공학전공	1	3						4
디자인건축 융합학부	시각미디어디자인전공								
	건축학전공(5년제)*		1						1
	건축공학전공(4년제)		1						1
글로벌창의 인재학부**	글로벌스포츠매니지먼트전공								
	글로벌경영전공								
주간 소계		10	42	7	5		20		84
건설환경공학부(야)	토목공학전공(야)				69	1	제한 없음	70	
식품생명화학 공학부(야)	식품생명공학전공(야)								
미래융합학부(야)***	행정관리전공(야)								
	노동복지전공(야)								
	레저스포츠매니지먼트전공(야)								
	융합레포츠전공(야)								
야간 소계						69	1		70
총계		10	42	7	5	69	21		154

\* 건축학인증 프로그램 운영

\*\* 외국인전담학부, 전공배정과 관련된 사항은 추후 안내 예정

\*\*\* 특성화 등 고졸 재직자 전형에 한함

※ 상기 인원은 대학구조개혁 관련 입학정원 조정 시 변동될 수 있음, 변동시 홈페이지 공지 예정

II. 모집단위 및 인원 <평택캠퍼스>

[단위: 명]

모집단위명		입학 정원	정원내						정원외							합계	
			정시	수시													
				수능 (실기) 위주	학생부 교과		실기위주 (음악특기자)		정원 내 소계	학생부교과			실기위주		정원 외 소계		
					일반 전형	일반 전형	특수 교육 대상자	일반		특수 교육 대상자	특성화 고 졸업자	농어촌 학생	기초 생활 수급 자 등	서해 5도			재외 국민
컴퓨터응용수학부	정보보안전공	14	2	8	4			14			1	7	4	제한 없음	1	15	
디자인건축 융합학부	제품공간디자인전공 (실기)	17	3	9	5			17	1		1				2	19	
재활복지학부	사회복지학전공	13	2	7	4			13		1					1	14	
	한국수어교육전공	13	2	7	4			13		1					1	14	
	유아특수교육학전공	14	2	8	4			14			1				1	15	
	의료재활공학전공	15		10	5			15		1					1	16	
창의예술학부	실용음악학전공	13	2			7	4	13	1							1	14
	귀금속보석공예전공	14	2	8	4			14	1							1	15
사회통합학부	공공행정전공	13			13			13									13
	상담심리학전공	13			13			13									13
	특수체육학전공	13			13			13						13			
AI반도체융합학부	AI반도체융합전공	32	6	15	11			32	1					1	33		
합계		184	19	72	80	7	4	184	4	3	3	7	4		21	205	

다시 한 번 꼼꼼하게  
살펴보아요



### Ⅲ. 전형별 주요사항 정원내

[단위: 명]

모집시기	전형구분	전형명	모집인원	지원자격
수시	학생부교과	학생부교과 (일반전형A)	531	고등학교 졸업(예정)자 또는 법령에 의하여 고등학교 졸업자와 동등 이상의 학력이 인정되는 자로 <b>2024학년도 대학수학능력시험(한국사 필수)</b> 에 응시한 자
		학생부교과 (일반전형P)	72	고등학교 졸업(예정)자 또는 법령에 의하여 고등학교 졸업자와 동등 이상의 학력이 인정되는 자 최저학력기준 : '미적용'
		학생부교과 (특수교육대상자P)	80	고등학교 졸업(예정)자 또는 법령에 의하여 고등학교 졸업자와 동등 이상의 학력이 인정되는 자로 「장애인복지법」 제2조제2항, 동법 시행령 제2조 (장애의 종류 및 기준) 별표1에서 정한 사람
		학생부교과 (지역균형선발)	27	2018년 이후 국내 고교 졸업(예정)자로 소속 고등학교장의 추천을 받은 자 ※ 1. 조기졸업자 지원 불가 2. 국내 일반고, 자율고, 특목고(과학고, 외고, 국제고만 해당)만 지원 가능 3. 고교별 추천인원 제한없음
	실기/실적 위주	실기/실적위주 (체육특기자)	4	고등학교 졸업(예정)자 또는 법령에 의하여 고등학교 졸업자와 동등 이상의 학력이 인정되는 자로서 대한체육회 또는 산하연맹에서 주관(인정)하는 전국규모(국제대회 포함)에서 <b>정구(2명) 또는 올림픽종목(2명)</b> 으로 3위 이내(공동수상 포함)의 수상실적이 있는자
		실기/실적위주 (음악특기자P)	11	<일반> 7명 고등학교 졸업(예정)자 또는 법령에 의하여 고등학교 졸업자와 동등 이상의 학력이 인정되는 자  <특수교육대상자> 4명 고등학교 졸업(예정)자 또는 법령에 의하여 고등학교 졸업자와 동등 이상의 학력이 인정되는 자로 「장애인복지법」 제2조제2항, 동법 시행령 제2조(장애의 종류 및 기준) 별표1에서 정한 사람
	학생부종합	학생부종합 (잠재력우수자)	283	고등학교 졸업(예정)자로 전공분야에 대한 잠재력과 발전가능성이 있으며 인성이 우수한 자
		기회 균형 선발	학생부 종합 (사회 통합)	19 고등학교 졸업(예정)자로 다음중 하나에 해당되는 자 • 국가보훈대상자 : 국가보훈법에 의거 대학입학특별전형 대상자 증명서가 발급되는 자 • 제3국출생 북한이탈주민자녀 : 북한이탈주민이 탈북 과정에서 제3국에서 출생한 자녀(통일부 장관이 발급한 증명서로 확인) ※ 북한이탈주민의 국내 출생 자녀 또는 국내 입국 후 제3국에서 출생한 자녀는 해당하지 않음 • 자립지원대상 : 아동복지시설 또는 가정위탁보호를 받고 있거나 위탁보호 종료 또는 퇴소한 자
소계			1,027	

[단위: 명]

모집시기	전형구분	전형명	모집인원	지원자격
정시	수능위주	수능위주 (일반전형A)	187	고등학교 졸업(예정)자 또는 법령에 의하여 고등학교 졸업자와 동등이상의 학력이 인정되는 자로 <b>2024</b> 학년도 대학수학능력시험( <b>한국사 필수</b> )에 응시한 자
		수능위주 (일반전형P)	16	
		수능위주 (특수교육대상자P)	-	고등학교 졸업(예정)자 또는 법령에 의하여 고등학교 졸업자와 동등 이상의 학력이 인정되는 자로 「장애인복지법」 제2조제2항, 동법 시행령 제2조 (장애의 종류 및 기준) 별표1에서 정한 사람 ※ 수능미응시자 기본점수 부여
	실기위주	실기위주 (디자인)	43	고등학교 졸업(예정)자 또는 법령에 의하여 고등학교 졸업자와 동등이상의 학력이 인정되는 자로 <b>2024</b> 학년도 대학수학능력시험( <b>한국사 필수</b> )에 응시한 자
		실기위주 (음악특기자P)	2	<일반> 2명 고등학교 졸업(예정)자 또는 법령에 의하여 고등학교 졸업자와 동등 이상의 학력이 인정되는 자
	소계			248
계			1,275	

※ A: 안성캠퍼스, P: 평택캠퍼스



### Ⅲ. 전형별 주요사항 정원외

모집시기	전형구분	전형명	모집인원	지원자격
수시	학생부교과 기회 균형 선발	학생부교과 (특성화고 졸업자)	14	특성화 고등학교의 전 교육과정을 이수한 자로서 모집단위별 기준학과에 해당되는 자 ※ 1. 다만, 위 모집단위별 기준학과에 해당하지 않을 경우 모집단위 지정계열별 전문교과 30단위 이상 이수자도 지원 가능 2. 마이스터고, 종합고의 보통과, 인문계 고교 등에서 중도에 전학한 경우 지원자격 없음
		학생부교과 (농어촌학생)	45	고등학교 졸업(예정)자로 다음중 하나에 해당되는 자 • 농·어촌 지역*에 소재하는 중·고교의 전 교육과정(6년)을 이수하고 중·고교 재학기간 중 본인 및 부·모 모두가 농·어촌 지역에 거주한 자 ※ 본인·부·모 주소지 확인 • 농·어촌 지역*에 소재하는 초·중·고교의 전 교육과정(12년)을 이수하고 초·중·고교 재학기간 중 본인만 농·어촌 지역에 거주한 자 ※ 본인 주소지 확인 * 지방자치법 제3조에 의한 읍·면 소재지 및 『도서·벽지 교육진흥법』제2조에 의하여 지정된 도서·벽지지역 - 2개 이상의 학교에 재학한 경우 해당학교 모두가 농·어촌지역 또는 도서·벽지지역에 소재하여야 하며 특수목적고(과학고, 외국어고, 예술고, 체육과) 및 검정고시 출신자는 지원할 수 없음
		학생부교과 (기초생활 수급자 등)	10	고등학교 졸업(예정)자 또는 법령에 의하여 고등학교 졸업자와 동등 이상의 학력이 있다고 인정되는 자로서 국민기초생활보장법 제2조 제2호에 따른 수급자 • 차상위 건강 보험 본인부담 경감 사업 대상자 • 차상위 장애수당 사업 대상자 • 차상위 장애인 연금 부가급여 사업 대상자 • 차상위 자활급여 사업 대상자 • 한부모가정 지원 사업 대상자 • 우선돌봄 차상위 사업 대상자 ※ 시·군·구청, 읍·면·동사무소 및 국민건강보험공단 증명서(확인서) 발급이 가능한 자에 한함
		학생부교과 (서해5도학생)	12	고등학교 졸업(예정)자로 다음 중 하나에 해당되는 자 • 중·고교과정 거주자 : 서해 5도(인천 옹진군 : 백령도, 대청도, 소청도, 연평도, 소연평도)에서 민법 제909조에 따른 친권자 또는 같은법 제928조에 따른 후견인과 함께 거주하면서 서해5도에 설립된 중학교 및 고등학교의 모든 교육과정을 이수한 학생 • 초·중·고교과정 거주자 : 서해 5도에 거주하면서 서해 5도에 설립된 초등학교·중학교 및 고등학교의 모든 교육과정을 이수한 학생
		학생부교과 (특성화 등 고졸 재직자)	69	고등교육법시행령 제29조 제2항 제14호에 따른 특성화고등학교 등 졸업자로 산업체 근무경력이 3년 이상인 재직자 ※ 1. 웰니스산업융합학부-융합레포츠포전공(야), 인문융합공공인재학부-노동복지전공(야)는 등록인원 15명 이상일 경우에만 개설 2. 특성화고교는 교육부 특성화 포털( <a href="http://www.hifive.go.kr">http://www.hifive.go.kr</a> )을 중심으로 확인하고 폐교, 일반계고교 전환 등으로 사이트에서 확인이 안 되는 경우에는 학교생활기록부로 확인함.

모집시기	전형구분	전형명	모집인원	지원자격
수시	실기위주	실기위주 (재외국민)	25	우리나라 학제(12학년)에 준하는 교육과정을 모두 이수한 국외근무자의 자녀로서 아래의 자격요건을 모두 충족하는 자 • 국외재학기간 : 고교과정 1개학년 포함 중·고교 과정 3년 이상 • 국외체류기간 : (학생) 학생 국외재학기간 중 각각의 1개년 기간마다 3/4이상 (부모) 학생 국외재학기간 중 각각의 1개년 기간마다 2/3이상 • 국외근무자* 재직기간 : 역년으로 통산 3년(1,095일)이상의 국외근무/사업/영업 *역년으로 통산 3년(1,095일)이상의 국외근무/사업/영업을 목적으로 배우자 및 학생과 함께 국외에서 체류한 자
		실기위주 (외국인)	-	고등학교 졸업(예정)이상의 학력이 있고 부모 모두가 외국인인 외국인 또는 외국에서 전교육과정을 이수한 외국인으로 한국어능력시험(TOPIK) 중급(3급)이상 또는 본 대학 국제어학원 고급 II 이상 수료자이거나 자체 한국어시험(TOPIK 3급 수준) 합격한 자 ※ 입학자는 졸업전까지 한국어능력시험(TOPIK) 중급(4급) 이상을 반드시 취득하여야 함
계			175	

Ⅳ. 전형방법 총괄

정원내

모집 시기	전형 구분	전형명		선발 모형	선발 비율 (%)	전형요소 반영비율(%)						
						학생부		수능	실기	면접	서류	계
						교과	출결					
수시	학생부 교과	학생부교과(일반전형)		일괄합산	100	100	-	최저학력 기준설정	-	-	-	100
		학생부교과(일반전형P)		일괄합산	100	100	-	-	-	-	-	100
		학생부교과(특수교육대상자P)		일괄합산	100	60	-	-	-	40	-	100
		학생부교과(지역균형선발)		일괄합산	100	100	-	-	-	-	-	100
	실기/실적 위주	실기/실적 위주(체육특기자)		일괄합산	100	25	5	-	-	-	70 (수상 실적)	100
		실기/실적 위주(음악특기자P)		일괄합산	100	-	-	-	100	-	-	100
	학생부 종합	학생부종합(잠재력우수자)		일괄합산	100	-	-	-	-	-	100	100
		기회균형 선발	학생부종합 (사회통합)	일괄합산	100	-	-	-	-	-	100	100
정시 <다군>	수능 위주	수능위주(일반전형)		일괄합산	100	-	-	100	-	-	-	100
		수능위주(일반전형P)		일괄합산	100	-	-	100	-	-	-	100
		수능위주(특수교육대상자P)		일괄합산	100	-	-	70	-	30	-	100
	실기/실적 위주	실기/실적위주(디자인)		일괄합산	100	-	-	40	60	-	-	100
		실기/실적위주(음악특기자P)		일괄합산	100	-	-	-	100	-	-	100

정원외

모집 시기	전형 구분	전형명		선발 모형	선발 비율 (%)	전형요소 반영비율(%)		
						학생부 교과	면접	계
수시	학생부교과	기회 균형 선발	학생부교과(특성화고 졸업자)	일괄합산	100	100	-	100
			학생부교과(농어촌학생)	일괄합산	100	100	-	100
			학생부교과(기초생활수급자 등)	일괄합산	100	100	-	100
			학생부교과(서해5도)	일괄합산	100	100	-	100
			학생부교과(특성화등고졸재직자)	일괄합산	100	100	-	100
	실기위주	실기위주(재외국민)		일괄합산	100	-	100	100
		실기위주(외국인)		일괄합산	100	-	100	100

최저학력기준 (수시 일반전형 해당)

최저학력기준	대학수학능력시험 4개 영역 중 성적우수 2개 영역 등급의 합이 8등급 이내(4개영역 중 2개)
--------	--

- ※ 1. 국어, 수학, 영어, 탐구영역에 한하여 최저학력기준을 적용함  
2. 수학 미적분 또는 기하 응시자는 취득 등급에 2등급을 감산(예시) 4등급 → 2등급으로 계산하여 최저학력기준을 적용함(법경영학부, 인문융합공공인재학부지원자 제외)  
3. 탐구영역은 사회탐구 및 과학탐구 중 성적우수 1개 영역을 반영함(직업탐구 미반영)  
4. 한국사는 응시여부 반영(미응시: 불합격 처리)



## V. 성적계산 (학생부 교과, 비교과, 대학수학능력시험)

### 학생부 교과

#### 가. 반영 교과 및 학년별 비율 (전 모집시기 동일 적용)

모집단위	반영교과	학년별 성적 반영 비율(100%)		
		1학년	2학년	3학년
전모집단위	전교과	구분없음		

※ 1. 교과별 과목 반영 : 교과별 전 과목 반영(등급반영)

2. 학생부 성적은 3학년 2학기까지 반영하되, 수시모집 지원자 중 2024년 2월(1월포함) 졸업예정자는 3학년 1학기 성적까지 반영함

#### 나. 석차등급 산출 및 반영방법 (학생부 교과전형)

##### 2008학년도 이후 졸업자

##### ① 전체석차 등급 산출

$$\{[\sum(\text{과목별 석차등급} \times \text{과목별 이수단위})] \div \text{과목별 이수단위의 합}\}$$

##### ② 학생부 반영점수 산출

$$\{[(1 - \text{전체 석차등급}) \div 8] \times (\text{전형별 학생부 반영총점} - \text{기본점수}) + \text{전형별 학생부 반영총점}\}$$

##### 진로선택과목 이수 시 가산점

<공식> 기초교과와 탐구교과영역의 진로선택과목 이수 시 과목당 1점(최대 3과목까지)의 가산점을 부여함

교과영역	교과(군)	진로선택과목
기초	국어	실용국어, 심화국어, 고전읽기
	수학	실용수학, 기하, 경제수학, 수학과제 탐구
	영어	실용영어, 영어권문화, 진로영어, 영미문학읽기
탐구	사회	여행지리, 사회문제 탐구, 고전과 윤리
	과학	물리학 II, 화학 II, 생명과학 II, 지구과학 II, 과학사, 생활과 과학, 융합과학

##### 2007학년도 이전 졸업자

<교과별 석차백분율(석차÷재적생수)을 산출하여 다음 석차등급표에 해당하는 석차등급을 구한 후

상기 2008학년도 이후 졸업자 산출방법에 따라 반영점수를 산출함(석차백분율 산출시 동석차는 고려하지 않음)

◆ 석차백분율에 해당하는 석차등급표 ◆					
석차백분율	석차등급	등급구성비	석차백분율	석차등급	등급구성비
0.01~4.00	1등급	4%	60.01 ~ 77.00	6등급	17%
4.01~11.00	2등급	7%	77.01 ~ 89.00	7등급	12%
11.01~23.00	3등급	12%	89.01 ~ 96.00	8등급	7%
23.01~40.00	4등급	17%	96.01 ~ 100.00	9등급	4%
40.01~60.00	5등급	20%			

학생부 특이사항	
<p>&lt;교과별 석차백분율(석차÷재적생수)을 산출하여 다음 석차등급표에 해당하는 석차등급을 구한 후 상기 2008학년도 이후 졸업자 산출방법에 따라 반영점수를 산출함(석차백분율 산출시 동석차는 고려하지 않음)</p>	
대상	반영방법
검정고시출신자	① 내신산출 점수 : 전형별 학교생활기록부 반영 총점×(취득 성적평균÷100) ② 내신등급 산출 : $\text{Min}(1+\{[(\text{전형유형별 학생부 총점}-\text{내신산출 점수})/(\text{전형유형별 학생부 총점}-\text{전형유형별 학생부 기본점수})\}\times 8], 9.0)$
외국고등학교 졸업(예정)자	100점만점 기준 취득점수 미 표기시 다음과 같이 산출 ① 기존의 단계수를 우수한 것부터 1등급을 적용하여 등급화 ② 이수단위(학점)를 곱한 후 이수단위 합계로 나누어 평균 등급 산출 ③ 학생부 반영점수 산출식에 따라 등급 산출 $[(1-\text{전체 석차등급})\div 8]\times(\text{전형별 학생부 반영총점}-\text{기본점수})+\text{전형별 학생부 반영총점}$

※ 학생부교과 전형에 해당되며, 전형별 지원가능 여부는 전형별 지원자격 확인

다. 학생부 비교과 활용

• 출결 : 학생부에 기재된 ‘무단’만 적용하며 배점은 아래와 같음

결석일수	1 ~ 2일	3일	4일	5일	6일	7일이상
배점	50	48	46	44	42	40

- 결석일수와 지각, 조퇴, 결과 횟수를 합산하여 산출(지각, 조퇴, 결과는 합 3회를 결석 1일)
- 질병, 기타에 의한 결석, 지각, 조퇴, 결과는 결석일수에 포함하지 않음
- 배점은 전형 총점인 1,000점 만점 기준임
- 특이사항 처리 : 검정고시, 외국고교 출신자, 2008학년도 이전 졸업자 등과 출결 및 봉사시간이 확인되지 않는 지원자는  
지원자 평균점수를 반영함.

## 대학수학능력시험

### 가. 단과대학 및 영역별 반영 비율

모집단위	반영교과	학년별 성적 반영 비율(100%)		
		1학년	2학년	3학년
전모집단위	전교과	구분없음		

- ※ 1. 국어, 수학, 영어 중 성적우수 2개영역 각 40% 반영, 탐구영역 1개 과목 20% 반영  
 2. 성적우수 영역 선정 시 가산점을 포함한 반영점수 기준으로 선정  
 3. 탐구 : 사회탐구 및 과학탐구 중 성적우수 1개 과목을 반영함(직업탐구 미반영)  
 4. 대학수학능력시험 영역별 유형(과탐/사탐)구분없이 지원 가능하며, 수학 미적분, 기하, 과탐 반영점수 산출 시 가산점 부여

산출식	$(\text{백분위} + \text{가산점}) \times \text{과목별 반영비율}$ * 가산점 : 백분위 $\times$ 가산비율
-----	--

### 나. 가산점 부여

구분	가산점	구분	가산점
α	<ul style="list-style-type: none"> <li>15%(수학'미적분, 기하')</li> <li>10%(과학탐구)</li> </ul>	β	<ul style="list-style-type: none"> <li>20%(수학'미적분, 기하')</li> <li>10%(과학탐구 I)</li> <li>15%(과학탐구 II)</li> </ul>

### 다. 절대평가 영역 처리

- '한국사' 영역 : 응시여부 반영(미응시자는 불합격 처리)  
 ※ 특수교육대상자P 전형 제외
- '영어' 영역 : 수시 최저학력 기준 설정 시에는 등급 활용, 정시 백분위 계산 시에는 등급별 배점 반영

<등급별 배점>

등급	1	2	3	4	5	6	7	8	9
배점	100	90	80	70	60	50	40	30	20

# VI. 실기고사 (학생부 교과, 비교과, 대학수학능력시험)

## 디자인 (디자인건축융합학부 시각미디어디자인전공, 제품공간디자인전공)

구분	세부내용
실기과목	기초디자인
주제	• 주제의 해석에 따른 아이디어 전개와 디자인 표현능력을 볼 수 있는 채색화 • 주제와 관련된 실물, 복사물, 사진 등 제시물이 있을 수 있음
용지크기	4절에 가까운 규격이나 화지의 비례나 형태는 시험 당일 공지
용지사용	화지 전장에 자유 표현
시간	5시간
좌석배정	대학 지정 좌석

- ※ 1. 주제 및 화지의 가로·세로는 시험 당일 추첨함  
2. 금지사항 : 파스텔, 색연필형 파스텔, 콘테, 스프레이형 발색·착색화구, 픽사티브 사용 금지  
3. 디자인학과 실기고사 지원자는 입학원서 접수 시 실기과목을 선택해야 함  
4. 지난 해 실기고사 기출문제는 전형기간 중 공개 예정

## 음악특기자 (창의예술학부 실용음악학전공)

전공	심사		과제곡	비고
보컬	가창 실기		자유곡 1곡	• Audio File 반주MR 제출 • 반주자 동반 가능 • 자작곡 가능
작곡	택 1	작품 실기	자작곡 1곡	• Audio File 제출 • 작품 포트폴리오 지참
		기악연주 실기	자유곡 1곡	• 모든 악기 가능 • Audio File 반주MR 제출 • 반주자 동반 가능
힙합 EDM 음향	택 1	랩 연주 실기	자유곡 1곡	• Audio File 반주MR 제출 • 자작곡 가능
		작품 실기	자작곡 1곡	• Audio File 제출 • 작품 포트폴리오 지참
		기악연주 실기	자유곡 1곡	• 모든 악기 가능 • Audio File 반주MR 제출 • 반주자 동반 가능
클래식 피아노	피아노연주 실기		자유곡 1곡	• 자작곡 가능
팝·재즈 피아노				
◎ 유의사항	1. 실기 연주시간은 2분 내외임. 2. 과제곡 및 기초음악지식에 관한 간단한 질의응답 있음. 3. 힙합, EDM, 음향전공 지원자는 본인의 작업을 입증할 자작곡 오디오와 함께 연주나 노래를 하거나, 곡에 사용한 DAW와 제작과정을 설명함. 4. 모든 연주는 암보를 원칙으로 함. 5. 피아노, 앰프, 드럼 이외의 개인 악기는 수험생이 준비함. 6. 본 요강을 정원 내·외 모든 전형에 적용함.			

## VII. 2023학년도 전형 결과

### 학생부 교과

모집단위	일반전형(P)							
	모집인원	경쟁률	총원 합격순위	대학별환산			최종등록자 교과성적 학생부등급	
				최종등록자 환산점수		총점 (학생부)		
				50% cut	70% cut		50% cut	70% cut
인문융합공공인재학부	40	4.9	61	839	834	836.5	4.28	4.38
법경영학부	41	6.2	62	844	837	840.5	4.16	4.32
웰니스산업융합학부	42	4.4	31	806	793.5	799.75	4.94	5.19
식물자원조경학부	46	5.4	73	812.5	803	809.33	4.79	5
동물생명융합학부	33	5.2	48	819.5	807.5	813.5	4.67	4.91
생명공학부	31	4.3	48	853.5	846.5	850	3.99	4.13
건설환경공학부	41	5.6	84	802	794.5	797	5.02	5.17
사회안전시스템공학부	39	6.3	48	795.5	789.5	791.5	5.15	5.27
식품생명화학공학부	45	4.2	75	826	809	817.5	4.54	4.88
컴퓨터응용수학부	37	6	73	846	842	844	4.14	4.22
ICT로봇기계공학부	40	4.8	85	819.5	805	812.25	4.67	4.96
전자전기공학부	40	4.6	89	825	819.5	822.25	4.56	4.67
건축학전공(5년제)	15	7.6	24	862.5	856	859.25	3.81	3.94
건축공학전공(4년제)	9	6.1	16	842.5	836	839.25	4.21	4.34
건설환경공학부(야)	10	4.1	6	748	739	743.5	6.1	6.28
식품생명화학공학부(야)	13	3.6	4	741	729.5	735.25	6.24	6.47
정보보안전공	10	6.9	19	925.7	830.5	878.1	2.49	4.45
제품공간디자인전공	12	6.1	29	837.1	820.5	828.8	4.26	4.65
사회복지학전공	9	15.2	9	931.4	925.7	928.55	2.37	2.49
한국수어교육전공	9	2.9	11	787	776	781.5	5.32	5.48
유아특수교육학전공	10	4.5	35	801.5	735.5	768.5	5.03	6.33
의료보장구학전공	10	3.6	13	791	771	781	5.2	5.64
귀금속보석공예전공	10	5.3	13	823.5	804	813.75	4.57	4.98
AI반도체융합전공	20	7.4	31	866	843	854.5	3.74	4.2

학생부 종합

모집단위	잠재력우수자전형											
	모집 인원	경쟁률	총원 합격 순위	최종등록자 분포도								
				1등급	2등급	3등급	4등급	5등급	6등급	7등급	8등급	9등급
인문융합공공인재학부	22	7.6	28			○	○	○	○			
법경영학부	21	8.8	19			○	○	○	○			
웰니스산업융합학부	20	6.7	19		○	○	○	○	○			
식물자원조경학부	24	4.4	12			○	○	○	○			
동물생명융합학부	18	7.5	28			○	○	○	○			
생명공학부	16	6.1	30				○	○	○			
건설환경공학부	20	4.3	23					○	○	○		
사회안전시스템공학부	20	4	10					○	○			
식품생명화학공학부	23	5.8	36				○	○	○			
컴퓨터응용수학부	18	5.5	24				○	○	○			
ICT로봇기계공학부	21	4	37				○	○	○			
전자전기공학부	21	5	26				○	○	○			
시각영상디자인전공-무실기	15	8.4	15		○	○	○	○				
건축학전공(5년제)	3	16	1			○	○					
건축공학전공(4년제)	3	7.3	6				○	○	○			
토목공학전공(야)	5	4.2	5					○	○	○		
식품생명공학전공(야)	3	3.7	5					○				

## 정시

구분	모집단위	모집 인원	경쟁률	총원 합격 순위	대학별 환산		최종등록자 70% cut 평균 (백분위)
					최종등록자 70% cut	총점 (수능)	
다군	인문융합공공인재학부	23	6.3	40	701	712.38	71
	법경영학부	19	6.2	20	717	725.12	71
	웰니스산업융합학부	28	7.1	26	670.3	679.28	70
	식물자원조경학부	25	6	25	679.5	693.17	71
	동물생명융합학부	15	5.5	16	715.15	722.24	67
	생명공학부	16	5.5	12	739.95	750.98	73
	건설환경공학부	18	6.4	10	728.2	735.86	71
	사회안전시스템공학부	19	6.5	8	712	720.41	68
	식품생명화학공학부	20	5.7	24	735.4	742.93	70
	컴퓨터응용수학부	19	5.2	19	768.2	781.94	72
	ICT로봇기계공학부	19	5.8	24	747.4	755.99	72
	전자전기공학부	23	5	28	761.6	773.17	71
	시각영상디자인전공-실기	40	4.4	25	727.08	750.60	69
	건축학전공(5년제)	6	9.3	10	774.9	788.31	60
	건축공학전공(4년제)	4	8.5	3	741	743.78	75
	건설환경공학부(야)	12	5.8	9	592.8	607.33	67
	식품생명화학공학부(야)	17	3.6	19	600.4	613.34	69

# VIII. 기타 참고사항

## 전화번호 안내

부서	업무 내용	전화번호
입학관리팀	신입학(수시, 정시) 및 편입학 전형	031) 670-5043 ~ 4 031) 678-4980 ~ 4(사정관실)
취·창업지원팀	학과별 취·창업분야 및 취업률	031) 670-5063 ~ 8
학생지원팀	통학버스(관내), 학자금 대출 및 장학금 등	031) 670-5053 ~ 5
학생생활관	기숙사 신청(안성)	031) 678-4800 ~ 3
	기숙사 신청(평택)	031) 610-4704
재무팀	등록금	031) 670-5472
학사지원팀	수강신청, 전과 및 복수전공 등	031) 670-5032 ~ 5
대외협력본부	교환학생 및 어학연수 등	031) 670-5494
장애학생지원센터	장애학생도우미 신청 및 학습지원 등	031) 610-4984, 4636

공정한 대학입학을 위해  
노력하고 있습니다





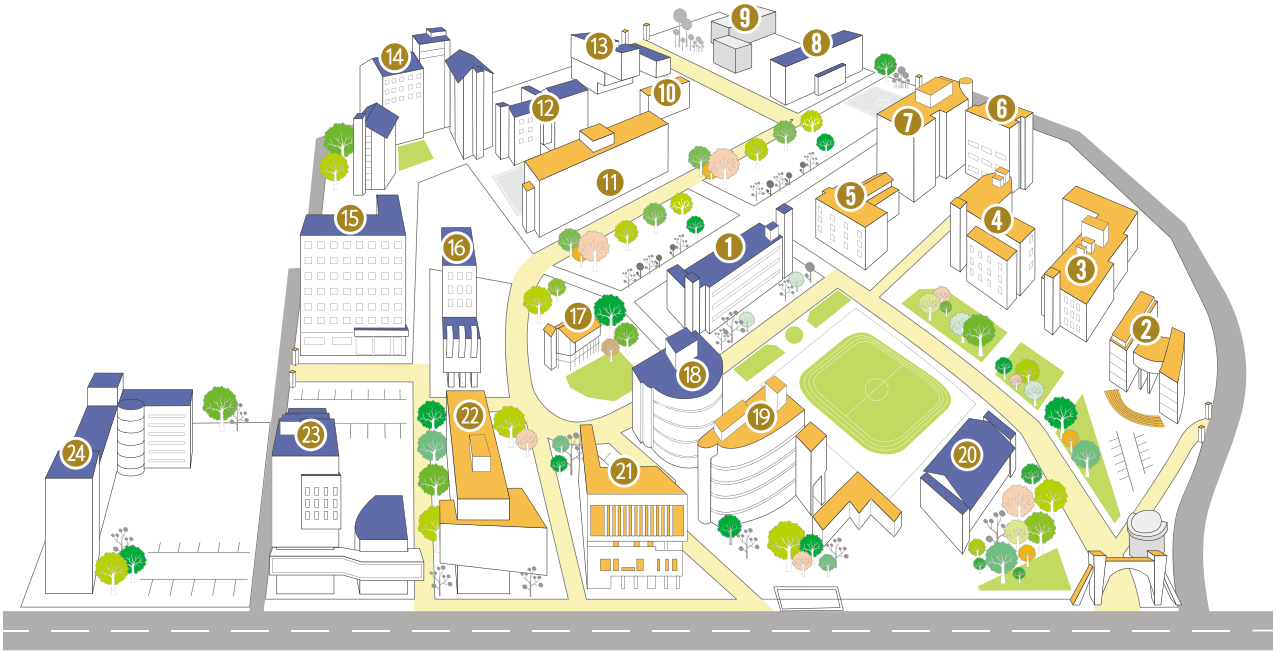


한국복지대학교

미래관

# 캠퍼스 가이드

## 안성캠퍼스



- |                  |                   |                  |
|------------------|-------------------|------------------|
| ① 대학본부           | ⑨ 기계공학관(창고)       | ⑰ 한경스케치(카페, 편의점) |
| ② 축산기술지원센터(2농학관) | ⑩ 기계공학관           | ⑱ 도서관            |
| ③ 제2공학관          | ⑪ 제1농학관           | ⑲ 인문사회과학관        |
| ④ 제1공학관          | ⑫ 창조관(기숙사)        | ⑳ 체육관            |
| ⑤ 후생관            | ⑬ 그린낙농기술센터(제3농학관) | ㉑ 지역문화복합관        |
| ⑥ 공동실험실습관        | ⑭ 호연관(기숙사)        | ㉒ 자연과학관          |
| ⑦ 제3공학관          | ⑮ 나래관(기숙사)        | ㉓ 미래융합기술연구센터     |
| ⑧ 비봉관(기숙사)       | ⑯ 학생회관            | ㉔ 산학협력관          |

## 찾아오시는 길

### 자가용으로 이동시

- 경부고속도로 → 평택제천고속도로 → 남안성 IC → 안성방향(좌회전) → 한경국립대학교
- 중부고속도로 일죽 IC → 안성 방향(우회전) → 비봉터널 직후 좌회전(고가도로 아래 사거리) → 한경국립대학교

### 버스로 이동시 (서울, 1시간 20분 소요)

- [본 대학 직행] 강남고속, 남부, 동서울, 성남, 수원(안성행) → 한경국립대학교  
※ 직행 운행시간대(06:00-09:00, 11:00-13:00, 17:30-20:00)
- [경유] 강남고속, 남부, 동서울, 성남, 수원(안성행) → 중앙대 하차 → 안성행 시내버스 → 한경국립대학교

## 평택캠퍼스



- ① 미래관
- ② 입학관
- ③ 창의관
- ④ 실습관
- ⑤ 대강당
- ⑥ 체육관
- ⑦ 해솔동(여자생활관)

- ⑧ 나래동(남자생활관)
- ⑨ 라온동(남자생활관)
- ⑩ 누리동(여자생활관)
- ⑪ 한울광장
- ⑫ 바라보기광장
- ⑬ 카페광장
- ⑭ Well Together Plaza

- ⑮ 골프장
- ⑯ 대운동장
- ⑰ 상수리나무
- ⑱ 대동정
- ⑲ 청운문
- ⑳ 누리길
- ㉑ 정문

## 찾아오시는 길

### 자가용으로 이동시

- 경부고속도로→서안성JC→서평택→송탄IC] 송탄IC→[100m 기점]→한경국립대학교(550m)
- 중부고속도로 일죽 IC → 안성 방향(우회전) → 비봉터널 직후 좌회전(고가도로 아래사거리) → 한경국립대학교

### 버스로 이동시 (서울, 1시간 20분 소요)

- 버스 : 평택역 1번출구 직진 후 우회전 → [도보 3분 150m]/ 평택 공용 버스 터미널[도보 5분]  
→ 평택극장 뒷편 승강장에서 7번 시내버스(송탄행)[30분 간격 운행]→ LG주유소 하차→[도보 10분]→ 한경국립대학교

열린 대학  
함께 하는 대학  
미래로 가는 대학

따뜻한 봄  
캠퍼스에서 만나요



**KNU** 한경국립대학교

안성캠퍼스 17579 경기도 안성시 중앙로 327(석정동)

평택캠퍼스 17738 경기도 평택시 삼남로 283

입학관리본부 031-670-5043~4