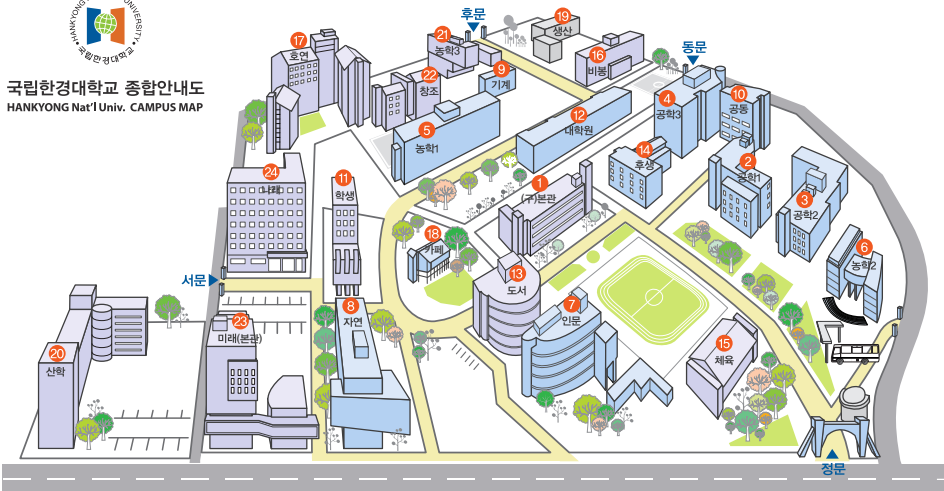




# 국립한경대학교 종합안내도 HANKYONG Nat'l Univ. CAMPUS MAP



- |                   |   |   |                                       |  |   |                         |
|-------------------|---|---|---------------------------------------|--|---|-------------------------|
| ① (구)본관           | ② 제1공학관<br>Engineering Bldg. I  | ③ 화학공학과<br>전기전자제어공학과<br>컴퓨터공학과            | ④ 화학기술연구소<br>IT융합연구소                  | ⑦ 인문사회관<br>Human and Social Science Bldg.  | ⑧ 영어학과<br>경영학과<br>행정학과<br>미디어문화학과                   | ⑨ 법학과<br>노동연구소<br>행정연구소 |
| ⑫ 미래융합기술대학원       | ③ 제2공학관<br>Engineering Bldg. II   | ⑤ 식품생명공학과<br>임류터공학과<br>토목안전환경공학과          | ⑥ 공과교육혁신센터<br>식품생물산업연구소<br>유전정보연구소    | ⑧ 스포츠과학과<br>응용수학과<br>조경학과                  | ⑩ 의류산업학과<br>아동가족복지학과<br>영상조리과학과                     |                         |
| ⑭ 중앙도서관           | ④ 제3공학관<br>Engineering Bldg. III  | ⑦ 토목안전환경공학과<br>건축학부<br>디자인학과<br>전기전자제어공학과 | ⑧ 인간과학융합연구소<br>디자인연구소                 | ⑨ 기계공학과                                    |   |                         |
| ⑮ 후생관             | ⑤ 제1농학관<br>Agriculture Bldg. I  | ⑩ 지역자원시스템공학과<br>원예생명과학과<br>식품생명환경과학과      | ⑪ 식물생태화학연구소<br>국제농업기술연구소              | ⑫ 공동실험실습관<br>Multipurpose Laboratory Bldg. | ⑬ 환경분석센터<br>바이오키즈연구소                                |                         |
| ⑯ 체육관             | ⑥ 축산기술지원센터<br>(제2농학관 Agriculture Bldg. II)<br>Center for Animal Biotechnology | ⑫ 동물생명환경과학과<br>생명공학과                      | ⑬ 친환경GAP농축산물안전센터<br>고품질친환경농축산물생산기술연구소 | ⑭ 학생회관<br>Student Union Bldg.              | ⑮ 보건진료소/서점<br>신문방송국/문행<br>장애학생지원센터<br>교직원식당<br>학생식당 |                         |
| ⑰ 비봉관             |   |   |                                       |  |   |                         |
| ⑱ 호원관             |   |   |                                       |  |   |                         |
| ⑲ 한경스캐저           |   |   |                                       |  |   |                         |
| ⑳ 생산제조실습실         |   |   |                                       |  |   |                         |
| ㉑ 산학협력관           |   |   |                                       |  |   |                         |
| ㉒ 그린나눔기술센터(제3농학관) |   |   |                                       |  |   |                         |
| ㉓ 창조관             |   |   |                                       |  |   |                         |
| ㉔ 미래융합기술연구소(본관)   |   |   |                                       |  |   |                         |
| ㉕ 나라관             |   |   |                                       |  |   |                         |